



ASSOCIATION DÉDIÉE À L'ÉMERGENCE
DE VOCATIONS ENVIRONNEMENTALES.



PARCOURS REMOBILISATION

SE PENSER EN ÉCOSYSTÈME

Le parcours de remobilisation propose un dispositif de formations immersives au contact des acteurs et métiers de la transition écologique dans le Chablais. La formation s'adresse à un public en questionnement afin de retrouver une motivation, remettre à jour des capacités d'action, par l'analyse des besoins individuels autant que collectifs.

« *Se penser en écosystème* » est l'approche choisie pour cultiver ses capacités d'interactions nécessaires à une insertion professionnelle consciente et sereine dans les métiers en fort développement pour le présent et l'avenir.

EFFECTIF > 6 STAGIAIRES

Publics : À partir de 16 ans,
éventuellement orientées par les organismes prescripteurs
(Mission Locale, France Travail...)
Pour les publics en situation de handicap nécessitant une adaptation,
merci de contacter notre équipe afin de mettre en place
un accompagnement spécifique.

DURÉE > 32 HEURES

30 heures de formation réparties sur une semaine,
(du lundi au vendredi de 9h à 16h).
2h d'entretiens individuels de suivi sur 2 mois.

FORMATRICES

Carole Lousao, fondatrice de La Fabrique des Métiers Verts.
Céline Ohannessian, coordinatrice pédagogique.
Colette Beslon, référente décrochés scolaires.

OBJECTIFS PÉDAGOGIQUES

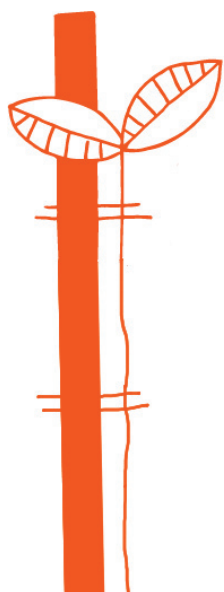
Consolider les savoir-être de base (CPS) pour envisager une formation ou une insertion.
Développer une connaissance de soi pour se fixer des objectifs.
Connaître les métiers de la transition écologique.
Participer à des chantiers encadrés par des professionnels.
Identifier un réseau de professionnels du Chablais et du Bassin Genevois.

MÉTHODES PÉDAGOGIQUES

Un parcours personnalisé pour clarifier les besoins et identifier les défis en entretien individuel.
Des regroupements collectifs en présentiel pour développer la confiance en soi.
Une transmission par les pairs où chacun partage ses compétences avec le collectif.
Une pédagogie de l'expérience et du réflexif pour respecter différentes facilités d'apprentissage.
Des rencontres avec des professionnels des métiers verts dans les secteurs bois, boulangerie bio, apiculture, préservation des environnements, aménagement des espaces verts.
Des initiations pratiques aux métiers verts grâce aux actions guidées par les professionnels.
Des activités sportives, culturelles pour connaître son territoire.
Des évaluations collectives et individuelles.

MODALITÉS D'ÉVALUATION

Questionnaire sur les attentes et connaissances préalables.
Bilan quotidien et évaluation avec les professionnels et formateurs.
Auto-évaluations des compétences acquises, remise d'un certificat de réalisation.
Questionnaire de satisfaction à froid, deux entretiens individuels de suivi.



INSCRIPTION

Pré-requis : motivation pour découvrir les métiers de la transition écologique.
Formulaire d'inscription sur demande.
Autorisations parentales pour les mineurs (transport et droit à l'image).

TARIFS

Devis sur demande.
Transports et matériels assurés par La Fabrique des Métiers Verts.

LA FABRIQUE DES MÉTIERS VERTS

21, rue de la Mairie — 74200 Marin
www.metiersverts.fr

CAROLE LOUSAO — coordinatrice
+ 33 (0)7 83 62 09 61
contact@metiersverts.fr

Fiche d'inscription / Formation Remobilisation

1 - Votre état civil

Nom Prénom

Adresse :

Code Postal :

Ville :

Portable :

email :

Date de naissance : Âge actuel :

Lieu de naissance :

Nationalité :

Avez-vous le permis de conduire ? Oui Non

Êtes-vous véhiculé·e ? Oui Non

Avez-vous des allergies alimentaires ? Oui préciser : Non

Représentant·e légal·e pour les candidats·es mineurs·es

Nom Prénom

Lien avec le·la mineur·e Parent·e Tuteur·trice

Précisez :

Adresse :

Code Postal :

Ville :

Tél. Portable :

Tél. Domicile :

Tél. Travail :

email :

2 – Votre formation

Derniers diplômes et/ou certifications professionnelles obtenus / ou niveau d'étude atteint	Établissement	Année
<input type="text"/>	<input type="text"/>	<input type="text"/>
<input type="text"/>	<input type="text"/>	<input type="text"/>
<input type="text"/>	<input type="text"/>	<input type="text"/>
<input type="text"/>	<input type="text"/>	<input type="text"/>

3 - Vos attendus et vos objectifs

Renseignements complémentaires à fournir en vue de l'entretien individuel.

Avez-vous fait le choix de suivre ce parcours de formation ? Oui Non

Si non, qui est à l'initiative de cette demande :

Quelles sont vos attentes et vos priorités concernant cette formation au regard de votre projet professionnel ?

Avez-vous des demandes concrètes à formuler concernant le contenu et le déroulement de cette formation ?

Quels sont selon vous, vos atouts et vos points forts, d'un point de vue général, pour intégrer cette formation ?

Quels sont selon vous, vos axes de progression, d'un point de vue général, si vous intégrez cette formation ?

À l'issue de votre parcours de formation, dans quel type de structure ou contexte souhaiteriez-vous travailler ?

Quels sont vos projets professionnels à moyen terme ?

4 - Votre situation actuelle au regard de l'emploi ou de la formation

Demandeur·euse d'emploi, inscrit·e à France Travail : Oui Non En cours

N° identifiant :

Date d'inscription :

Lieu d'inscription :

Nom et mail du référent Pôle Emploi :

Inscrit·e en mission locale : Oui Non En cours

Date d'inscription :

Lieu d'inscription :

Nom et mail du référent mission locale :

Dispositif :

Contrat Engagement Jeune (CEJ)

Promo 16-18

Autre, précisez :

Étudiant·e (précisez le niveau d'étude) :

Auditeur·trice libre.

Autre, précisez :

5 - Comment avez-vous connu *La Fabrique de Métiers Verts* ?

- Site internet de *La Fabrique des Métiers Verts*
- Média (précisez) :
- Réseau de connaissance (précisez) :
- Journée portes ouvertes (précisez la date) :
- Salon (précisez) :
- Autres (précisez) :

Dossier à retourner dûment complété et signé, par mail à contact@metiersverts.fr :

Pièces à joindre impérativement à ce dossier :

- Lettre de motivation, C.V., copies des derniers diplômes obtenus ;
- Copie de la carte nationale d'identité ou du titre de séjour en cours de validité ;
- Attestation d'assurance Responsabilité Civile (RC) [*incluse dans l'assurance habitation*] ou Individuelle Accident (IA)
- Autorisation de droit à l'image

Fait à Le

Signature du Représentant légal du candidat mineur

Signature du candidat

Vos données personnelles sont utilisées dans le cadre strict de l'exécution et du suivi de votre demande par les services de *La Fabrique des Métiers Verts* en charge du traitement. Elles sont nécessaires à l'exécution de ce service. Elles sont conservées pour une durée de trois ans à compter de notre dernier contact. En application de la réglementation sur la protection des données à caractère personnel (Règlement Général sur la Protection des Données du 27 avril 2016), vous bénéficiez d'un droit d'accès, de rectification, de limitation du traitement ainsi que d'un droit d'opposition et de portabilité de vos données. Vous pouvez exercer ces droits concernant vos données personnelles en adressant un mail à l'adresse suivante : contact@metiersverts.fr
Vous bénéficiez également du droit d'introduire une réclamation auprès d'une autorité de contrôle si nécessaire.